



## 特性

编码器型号	小型轴编码器
SMD-技术	紧凑的电子元件布置
IP等级	标准 IP50 (选配: IP65)
低电流损耗	直接与 PLC 和计数器相连
短路保护	在 155 °C 时热切断
较宽的电压范围	最小 4.5V 到最大 30V
牢固的机械结构	以 2 个精确的球轴承为基座 适合在工业环境中使用

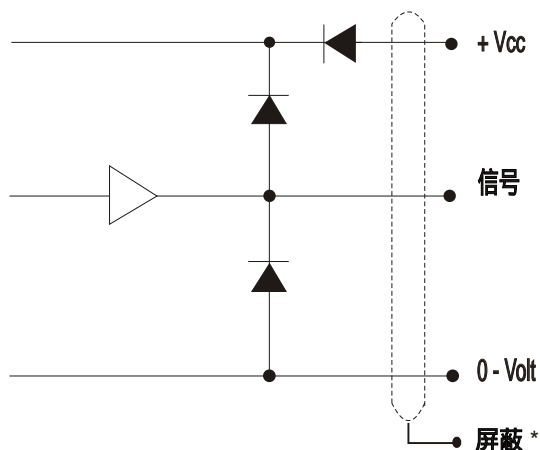
## 电气参数

At +25°C	
输出波形	增量式(A, B)
输出	图腾柱
电源(Vin)	Min 4,5V 至 Max. 30V * 反极性保护
电流 (无负载)	35mA
每对输出最大负载	20mA (短路保护)*
V out low	Max. 500 mV @ I = 10mA
工作温度	-10°C to +70°C
存储温度	-10°C to +70°C
最大脉冲频率	200 kHz *
V out high	Min. (Vin -0,6) @ I = -10mA Min. (Vin -1,3) @ I = -25mA
电缆参数	4(0,14 mm <sup>2</sup> ) or 8芯 (0,05mm <sup>2</sup> )屏蔽
输出信号	标准 差分(RS-422A 兼容)
通过的认证	EN 50081-1 and EN 50082-2
* = 不推荐3个参数都为最大值	

## 机械参数

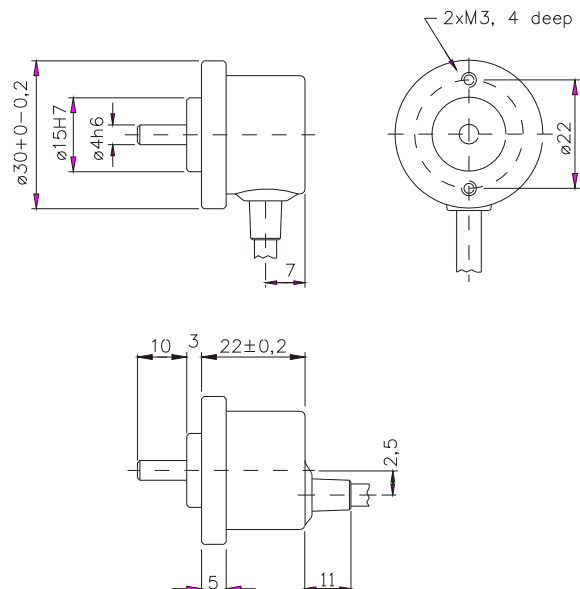
重量	约 40 g
材质: 外壳	铝
轴	100 Cr 6
轴承	润滑球轴承寿命
轴径	ø4 mm
轴负荷	轴向 max. 10 N 径向 max. 15 N
最大转速	9.000 rev./min.
IP-等级	标准 IP 50 (选配 IP 65)
启动扭矩	<0,005 Nm
质量惯性矩	0,8 gcm <sup>2</sup>
最大冲击	100 G/11 ms.
撞击	10 G - 16 ms (1000 X 3 轴)
振动	(10 - 2000 Hz)/10 G

## 输出回路



\* 屏蔽与外壳相连

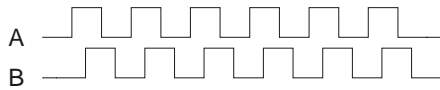
## 机械参数



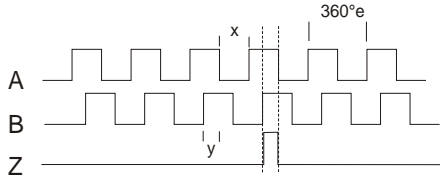
## 输出波形

 旋转方向：从轴侧看顺时针 (CW)。

标准



差动



+ 反向通道

$X = 180^\circ e \pm 36^\circ e$   
 $Y = 90^\circ e \pm 18^\circ e$

## 连接

编码颜色	标准
绿	通道 A
白	通道 B
红	Vcc
黑	0-Volt

编码颜色	差动
粉红	Ch. A
灰	Ch. A inv.
绿	Ch. B
黄	Ch. B inv.
白	Ch. Z
棕	Ch. Z inv.
红	Vcc
蓝	Gnd

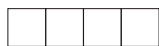
## 定货号

	选配	定货号
脉冲对数/转	脉冲数	XXXX
输出信号	标准 (正常) 差动	N D
轴径	ø4 mm	04
轴长	10 mm	10
IP等级	IP 50 标准 IP 65 (选配)	50 65
电缆长度	标准 1m 不止 1m	01 XX
电缆布置	侧边 背部	S B

## 脉冲/旋转

04	90	400
11	100	500
12	125	600
15	128	1000
25	150	1024
30	180	2000
36	200	2048
50	250	3000
60	256	3600
75	300	5000
80	360	7500

2RE



脉冲



输出信号



轴



轴长



IP- 等级



电缆长度



电缆布置



**SCANCON**

SCANDINAVIAN CONSTRUCTION COMP. A/S  
TRANEVANG 1 · DK-3450 ALLERØD  
TLF. +45 48 17 27 02 · FAX +45 48 17 22 84

**SCANCON**  
Copyright by Scancon A/S ©  
September 2002. Rev. 02  
English Publication