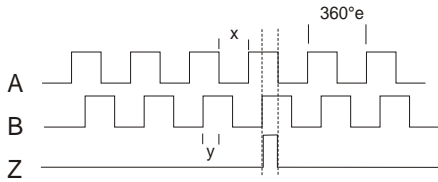


输出波形



旋转方向：从轴侧看顺时针旋转（cw）。



+ 反向通道

$X = 180^\circ e \pm 36^\circ e$ and
 $Y = 90^\circ e \pm 18^\circ e$

连接

编码颜色	标准和反向
粉红	Ch. A
灰*	Ch. A Gnd
绿	Ch. B
黄*	Ch. B Gnd
白	Ch. Z
棕*	Ch. Z Gnd
红	Vcc
蓝*	Gnd

*蓝，灰，黄和棕色为内部连接。

编码颜色	差动
粉红	Ch. A
灰	Ch. A inv.
绿	Ch. B
黄	Ch. B inv.
白	Ch. Z
棕	Ch. Z inv.
红	Vcc
蓝	Gnd

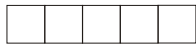
定货号

	选配	定货号
脉冲对数/转	脉冲数	XXXXX
输出信号	标准（正常） 反向 差动	N I D
H-轴径	ø6 mm ø8 mm	06 08
IP等级	IP 65	65
电缆长度	标准 1m 多少m	01 XX
电缆布置	侧边	S

脉冲/旋转

1	32	125	600	2048
2	36	150	635	2500
5	40	180	720	3000
6	50	200	800	3600
10	60	250	1000	4000
15	64	300	1024	4096
16	75	360	1131	5000
20	80	400	1250	9000
25	90	455	1500	12500
30	100	500	2000	

2RH



脉冲



输出信号



H-轴

6 5

IP等级



电缆长度



电缆布置



SCANCON

SCANDINAVIAN CONSTRUCTION COMP. A/S
TRANEVANG 1 · DK-3450 ALLERØD
TLF. +45 48 17 27 02 · FAX +45 48 17 22 84