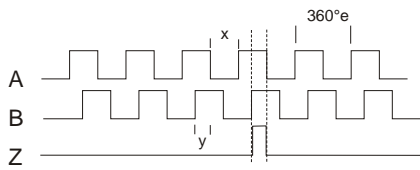




## 输出波形



旋转方向：从轴侧看顺时针旋转（cw）。



+ 反向通道

$X = 180^\circ e \pm 36^\circ e$  and  
 $Y = 90^\circ e \pm 18^\circ e$

## 连接

编码颜色	标准
绿	Ch A
黄	Ch B
灰	Ch Z
棕	Vcc
白	0-Volt

编码颜色	反向
绿	Ch A inv
黄	Ch B inv
灰	Ch Z inv
棕	Vcc
白	0-Volt

编码颜色	差动
粉红	Ch A
灰	Ch A inv
绿	Ch B
黄	Ch B inv
白	Ch Z
棕	Ch Z inv
红	Vcc
蓝	0-Volt

## 定货号

	选配	定货号
脉冲对数/转	脉冲数	XXXX
输出信号	标准（正常）	N
	反向	I
	差动	D
轴径	ø6	06
	ø1/4" (6,35mm)	1/4"
轴长	12,5 mm	12,5
IP等级	IP 64	64
	IP 65	65
电缆长度	标准 1m	01
	多少m	XX
电缆布置	侧边	S
	背部	B

## 脉冲/旋转

4	100	500
11	125	600
12	128	1000
15	150	1024
25	180	2000
30	200	2048
36	250	3000
50	256	3600
60	300	5000
75	360	7500
90	400	

SCA34








脉冲

输出信号

轴

轴长

IP-等级

电缆长度

电缆布置



**SCANCON**

SCANDINAVIAN CONSTRUCTION COMP. A/S  
TRANEVANG 1 · DK-3450 ALLERØD  
TLF. +45 48 17 27 02 · FAX +45 48 17 22 84

©SCANCON  
Copyright by Scancon A/S ©  
Marts 2003. Rev. 03  
English Publication