



选择项:排线电缆+IDC.见sec.20第10页



特征

编码器类型	微型实心轴编码器
SMD贴片技术	紧凑的电子元件
IP等级	标准型 IP 50
低电流损耗	直接与PLC和计数器相连接
短路保护	在155 °C时热切断
宽电源范围	最小4.5 至最大30V
坚固的机械结构	以2个精密的球轴承为基座 适合在工业环境中使用

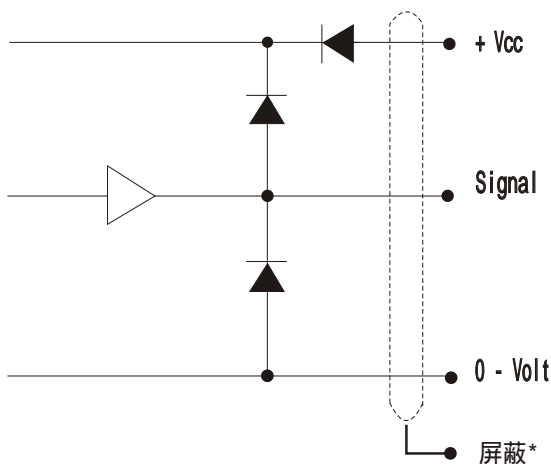
电气参数

在+25°C	
输出波形	增量式(A, B, Z)
零或标志脉冲	(Z)1对/转
输出	图腾柱
电源电压	最小4.5V 至最大30V *反极性保护
电流(无负载)	35mA
每对输出最大负载	20mA (短路保护) *
V out low	最大500 mV @ I =10mA
工作温度	-10°C to +70°C
储存温度	-10°C to +70°C
最大脉冲频率	200 kHz *
V out high	Min. (Vin -0,6) @ I = -10mA Min. (Vin -1,3) @ I = -25mA
电缆参数	5(0,14 mm 或8线(0,05mm)屏蔽
输出信号	标准, 差分(RS-422A compatible)
通过的认证	EN 50081-1 and EN 50082-2 * = 不推荐将最大值与3种参数合并在一起。

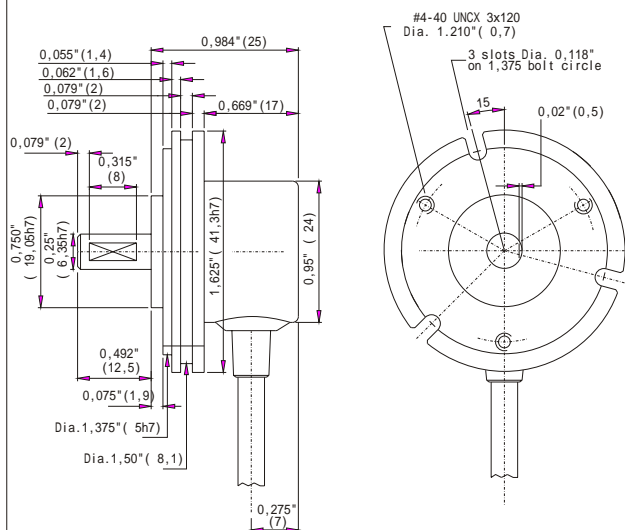
机械参数

重量	50 g
材料: 外壳	铝
轴	100 Cr 6
轴承	使用寿命期间不需润滑
轴径	6.35mmx14mm 6.35mmx12.5mm 6.35mmx10mm
轴上负载	轴向 最大20 N 径向 最大20 N
最大转速	9000 转/分
IP等级	标准型IP 50
启动转矩	<0,005 Nm (IP65<0,05 Nm)在+25°C时
质量惯性矩	1 gcm ²
最大冲击	100 G/11 ms.
撞击	10 G - 16 ms (1000 X 3 axis)
振动	(10 - 2000 Hz)/10 G

输出回路



机械尺寸

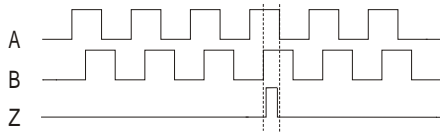


输出波形

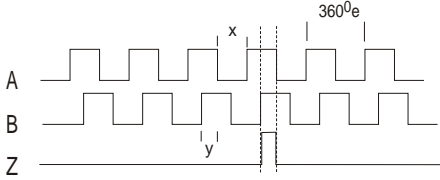


旋转方向：从轴侧看顺时针旋转

标准型:



差动型:



+ 反向通道

X = 180°e+/-36°e and
Y = 90°e+/-18°e

连接

颜色编码

标准

绿
黄
灰
棕
白

Channel A 信号
Channel B 信号
Channel Z 信号
Vcc
0-Volt

颜色编码

差动

粉红
灰
绿
黄
白
棕
红
蓝

Ch. A
Ch. A 反向
Ch. B
Ch. B 反向
Ch. Z
Ch. Z 反向
Vcc
Gnd

订购编码

每转脉冲:	选择项 脉冲数	Ordering codes XXXX
输出信号:	标准型(常规) 差动	N D
轴径:	6 x 14 mm 6 x 12,5 mm 6 x 10 mm 6 x 12,5 mm	06
IP等级:	标准型 IP 50	50
电缆长度:	标准长度1米 需要的长度/米	01 XX
出线方式:	侧面 后面	S B
IDC:	IDC-0,5 meter IDC-1,0 meter IDC-2,0 meter	0,5 1,0 2,0

脉冲/转

4	90	400
10	100	500
11	125	600
12	128	1000
15	150	1024
25	180	2000
30	200	2048
36	250	3000
50	256	3600
60	300	5000
75	360	7500
80		

SCA41 IDC

排线电缆

脉冲

输出信号

轴径

轴长度

IP等级

电缆长度

出线方式

L or → SCA41

脉冲

输出信号

轴径

轴长度

IP等级

电缆长度

出线方式



SCANCON

SCANDINAVIAN CONSTRUCTION COMP. A/S
TRANEVANG 1 DK-3450 ALLER

TLF. +45 48 17 27 02 FAX +45 48 17 22 84

SCANCON
Copyright by Scancon A/S
September 2002, Rev. 02
English Publication